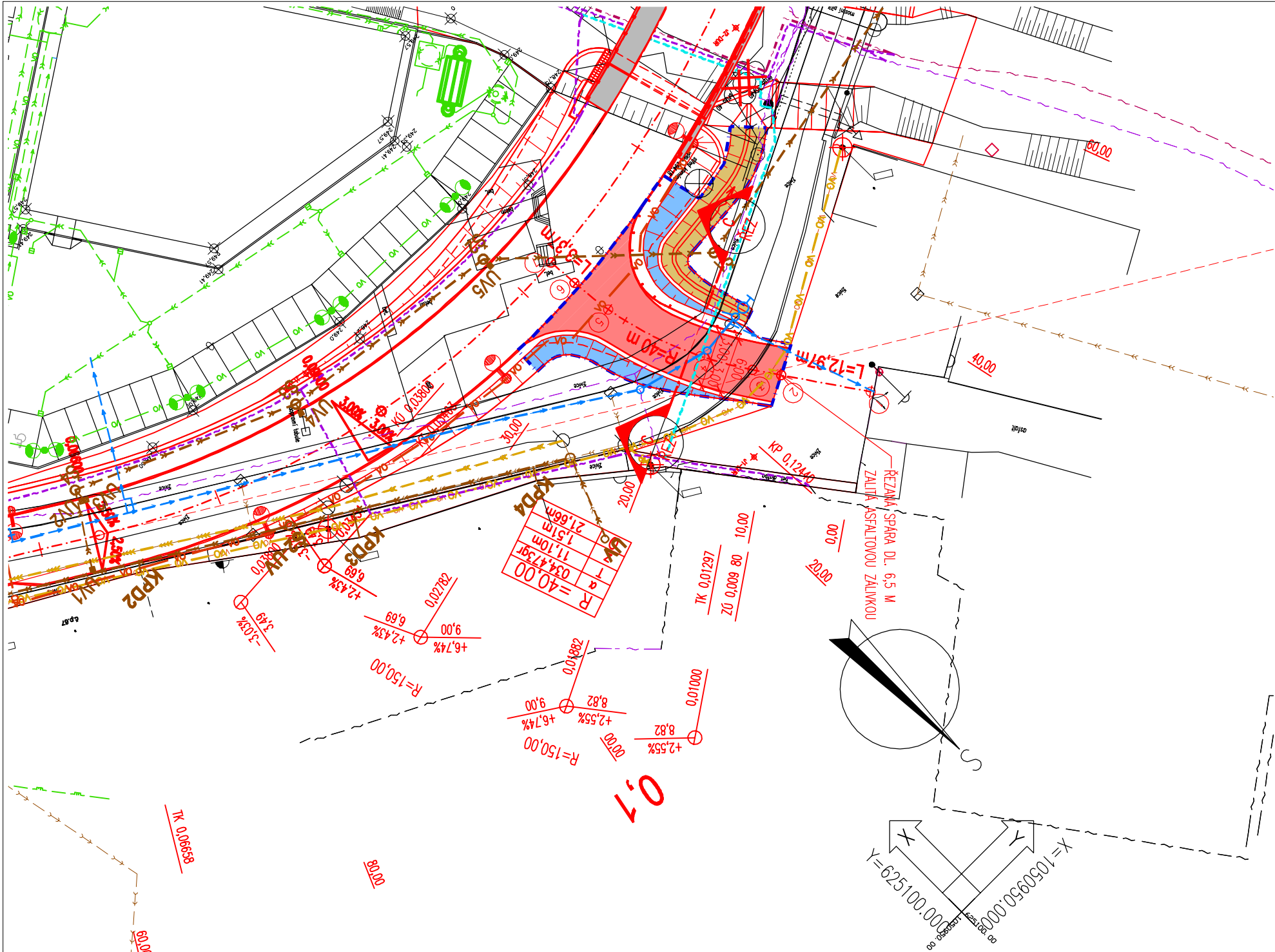


SITUACE KOMUNIKACE
1:500



LEGENDA STÁVAJÍCÍ STAV :

- HRANÝ PLOCH, BUDOVY, ROZHRANÍ PLOCHŮ, KULTURNÍ AID.
- STÁVAJÍCÍ ZELEŇ

LEGENDA – STÁVAJÍCÍ INŽENÝRSKÉ SÍTĚ:

- PODZEMNÍ METALICKÉ SÍTĚVACÍ VEDENÍ – CETIN a.s.
- PODZEMNÍ OPTICKÉ SÍTĚVACÍ VEDENÍ – CETIN a.s.
- NAZEMNÍ SÍTĚVACÍ VEDENÍ – CETIN a.s.
- PODZEMNÍ SÍTĚVACÍ VEDENÍ – NEPROVOZOVANÉ, NEZAMÁ PLOCHA – CETIN a.s.
- VEDENÍ VEŘEJNÉHO OSVĚTLENÍ A ROZHLAS – MÍSTO TŘINŠTĚ NAD ORICÍ
- STL PODZEMNÍ PLINOVOD – RWE DISTRIBUTION SLUŽBY, s.r.o.
- KANALIZACE DEŠŤOVÁ, PODZEMNÍ – AQUA SERVIS, a.s.
- KANALIZACE SPÁŠKOVÁ, PODZEMNÍ – AQUA SERVIS, a.s.
- VODOVODNÍ ŘAD – AQUA SERVIS, a.s.
- KANALIZACE SPÁŠKOVÁ – VYTÁČNÉ POTRUBÍ – PENNY
- STL PODZEMNÍ PLINOVOD – PENNY
- VODOVODNÍ ŘAD – PENNY
- VEŘEJNÉ OSVĚTLENÍ – PENNY

LEGENDA NOVÝ STAV:

- OSA KOMUNIKACE
- NOVÝ STAV
- STŘEŠNÍ URČENÝ KE SKÁČENÍ
- HRANICE OBJEKTU SO 102

LEGENDA PLOCHŮ:

- POZEMNÍ KOMUNIKACE – ASPALTOVÝ BETON – 171 M2
- PAVNÍ PŘÍKOPY – KAMENNÁ DLAŽBA DO BET. LOŽE – 84 M2
- MÍSTNÍ STAVY – KAMENNÁ DLAŽBA DO BET. LOŽE – 78 M2
- ŘÍMSY A KŘÍDLA NA MOSTECH – ŽELEZOBETON

LEGENDA PŘELOŽENÝCH A ZREKONSTRUOVANÝCH SÍTĚ:

- SO 301 – Odvodnění silnice II/305
- SO 302 – Rekonstrukce kanalizace DN 300
- SO 310 – Rekonstrukce vodovodu DN 80
- SO 421 – VO silnice II/305 v Třínšti n. O.
- SO 451 – Přeložka optického sítěvovacího vedení Cetin
- SO 456 – Provozování přeložky metalického sítěvovacího vedení Cetin
- SO 457 – Definování přeložky metalického sítěvovacího vedení Cetin

LEGENDA ZRUŠENÝCH SÍTĚ:

- sítěvovací jednotná kanalizace DN 200
- odpojené a demontované sítěvovací kabelové vedení VO

MĚŘÍTKO:



WTŘČOVANÉ BODY SO 102:

ČÍSLO BODU	Y[m]	X[m]
1	625132,796	1050996,680
2	625127,234	1051004,772
3	625125,448	1051007,370
4	625122,499	1051012,414
5	625119,033	1051023,005
6	625118,485	1051027,602
7	625118,282	1051030,963

SOUŘADNICOVÝ SYSTÉM:

S-JTSK

VÝŠKOVÝ SYSTÉM:

BpV

KRESLIL: MLOŠ BEDNÁŘ, DIS.

ZPRACOVAL: MLOŠ BEDNÁŘ, DIS.

TECHNICKÁ KONTROLA: ING. JAN BURSA

ZODPOVĚDNÝ PROJEKTANT: ING. JAN BURSA

HLAVNÍ PROJEKTANT: MLOŠ BEDNÁŘ, DIS.

KRAJ: KRAJLOVÉHRADSKÝ KRAJ, PIVOVARSKÉ NÁMĚSTÍ 1245, 500 03 HRADEC KRÁLOVÉ

INVESTOR: KRAJLOVÉHRADSKÝ KRAJ, PIVOVARSKÉ NÁMĚSTÍ 1245, 500 03 HRADEC KRÁLOVÉ

AKCE:

II/305 Třínště nad Orlicí – Albrechtice nad Orlicí

OBJEKT: D.2.2. SO 102-M.K. K PRŮMYSLOVÉMU OBJEKTU

OBSAH:

SITUACE KOMUNIKACE

SO 102
DSP+PDPS



FÖRSTEROVA Č.P. 175, 566 01 VYSOKÉ MÝTO
EMAIL: MDS@MDSPROJEKT.CZ

STUPĚŇ: DSP+PDPS

ZAK.ČÍSLO: 1437-22-3

ARCHIVNÍ ČÍSLO: 1437

DATUM: 02/2022

FORMÁT: 344

MĚŘÍTKO: 1:500

ČÍSLO SOUPRAVY: ČÍSLO PŘÍLOHY:

D.2.2.2.